

# **CRÉATION DE STRATÉGIES INSTITUTIONNELLES**

## **EFFORTS DE RECHERCHE COLLABORATIVE AU CANADA**

---

**27 OCTOBER 2021**

**DYLANNE DEARBORN  
COORDONNATRICE DE LA GESTION DE DONNÉES DE RECHERCHE  
BIBLIOTHÈQUES DE L'UNIVERSITÉ DE TORONTO**

# 1. SONDAGE SUR LA CAPACITÉ DES SERVICES INSTITUTIONNELS

## PORTAGE – GROUPE D'EXPERTS SUR LA RECHERCHE ET L'INTELLIGENCE (GERI)

**Objectif :** Enquête pour évaluer l'infrastructure, les services, les ressources, le personnel et l'engagement régional ou national en matière de GDR dans les établissements canadiens

**Date :** septembre – octobre 2019

**Réponses :** 77 réponses d'établissements

### Liens des rapports :

- Sommaire - [English](#) | [French](#)
- Rapport *Insights* #1 - [English](#) | [French](#)
- Rapport *Insights* #2 - [English](#) | [French](#)
- Rapport *Insights* #3 - [English](#) | [French](#)

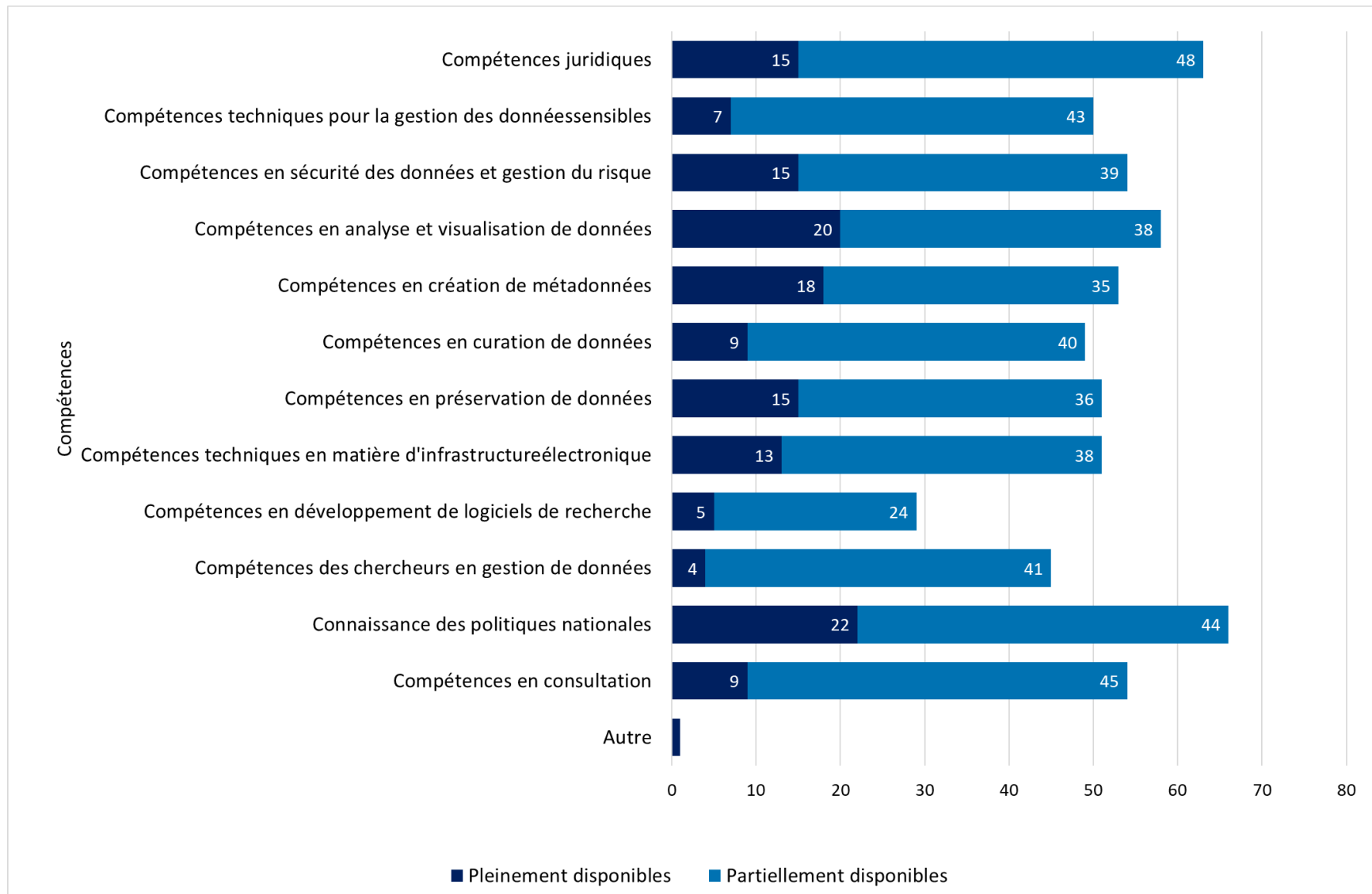
**Reprise du sondage :** à confirmer

# 1. SONDAGE SUR LA CAPACITÉ DES SERVICES INSTITUTIONNELS DE GDR

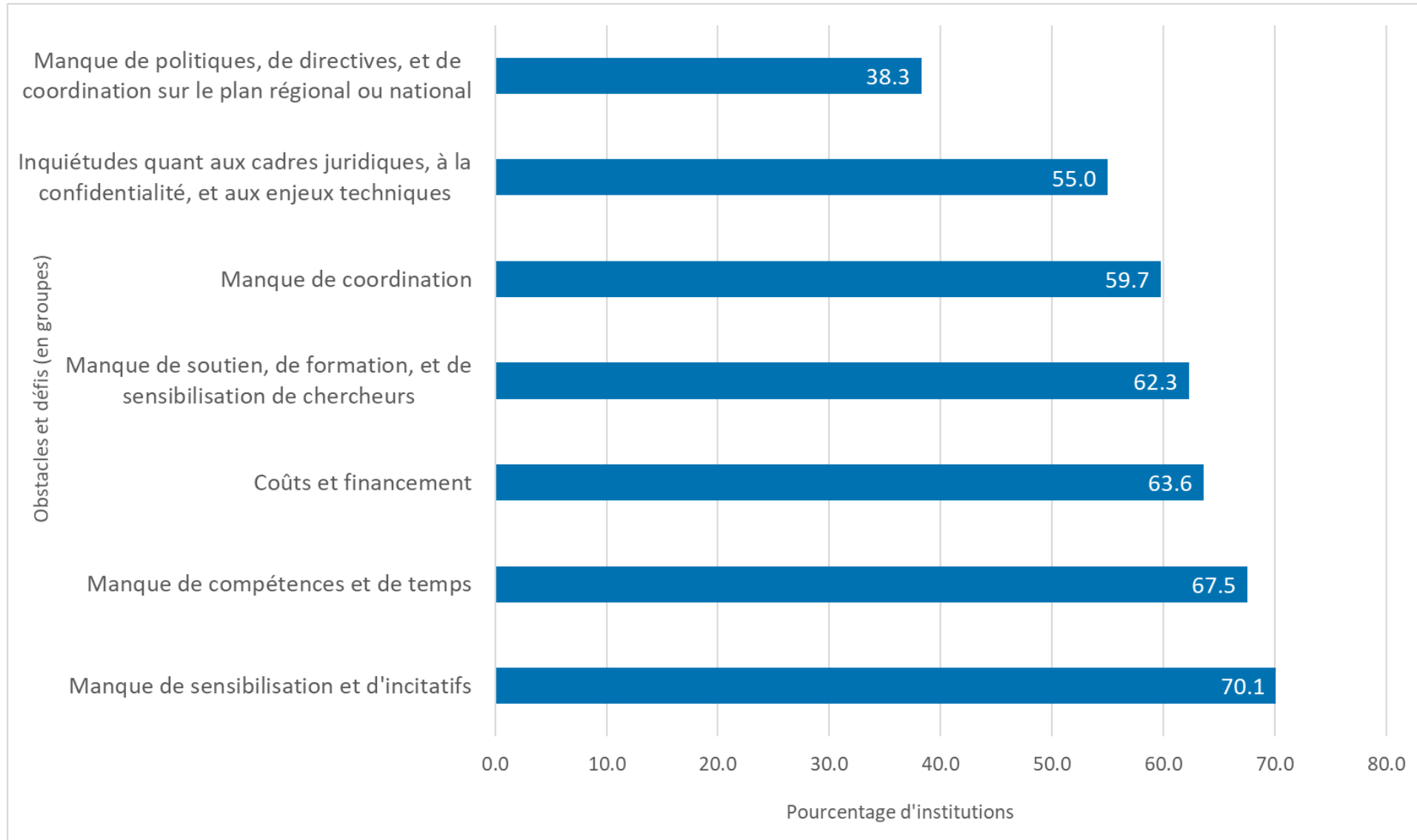
## SECTIONS DU SONDAGE (27 QUESTIONS) :

- Démographie
- Organisation
- Infrastructure
- Ressources
- Compétences
- Soutien
- Stratégie et politique institutionnelles
- Plans d'affaires et pérennité
- Collaboration
- Sensibilisation
- Obstacles et défis
- Accélérateurs

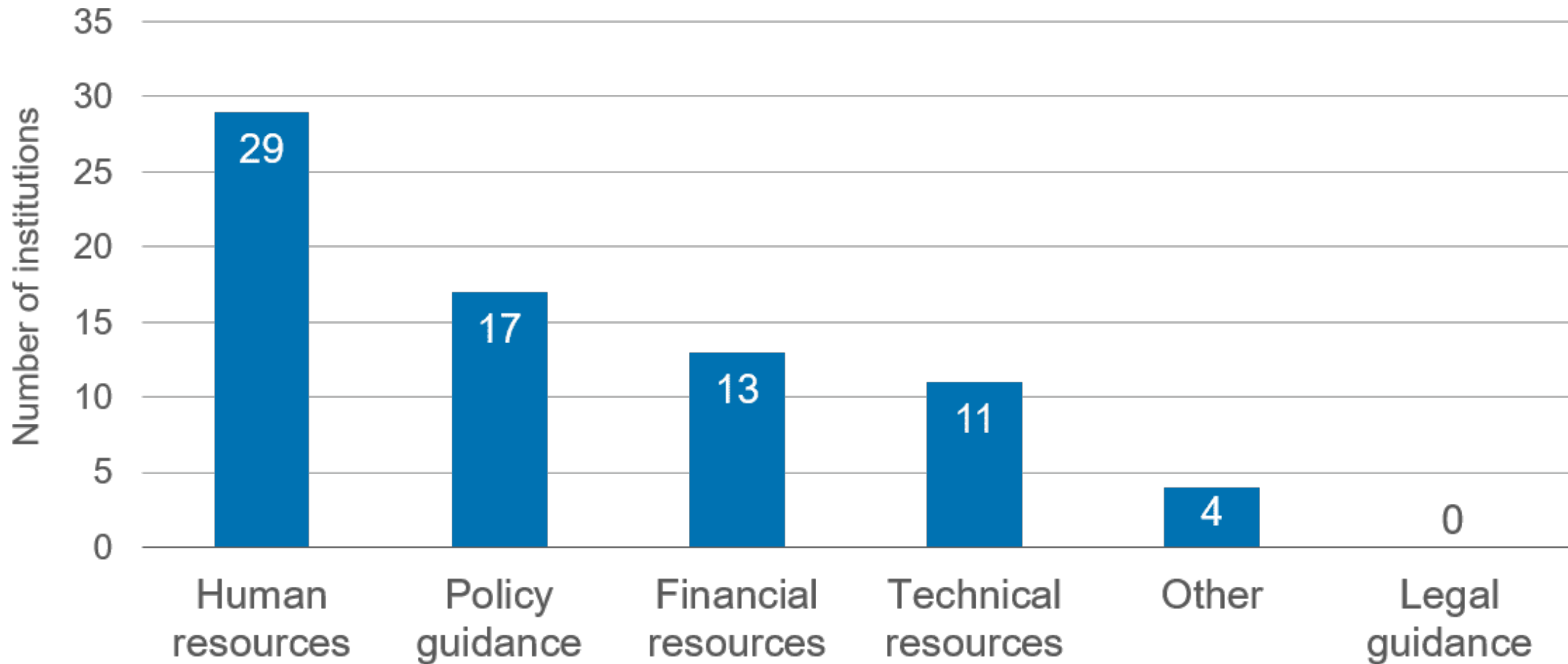
# 1. NIVEAU DE COMPÉTENCE ACTUEL DU PERSONNEL DE L'ÉTABLISSEMENT



# 1. OBSTACLES ET DÉFIS



# 1. RESSOURCES NÉCESSAIRES POUR SIMPLIFIER LA GDR



Resource identified as required to streamline RDM

## 2. SONDAGE SUR LA STRATÉGIE INSTITUTIONNELLE DE GDR PORTAGE – GROUPE D'EXPERTS SUR LA RECHERCHE ET L'INTELLIGENCE (GERI)

**Objectif :** Enquête pour évaluer l'état actuel des efforts visant à élaborer des stratégies de GDR dans les établissements de recherche canadiens

**Date :** juin 2019

**Réponses :** 88 réponses de 63 établissements

**Lien du rapport :**

- Sommaire des résultats - [English](#) | [French](#)

**Reprise de sondage :** prévue au printemps 2022

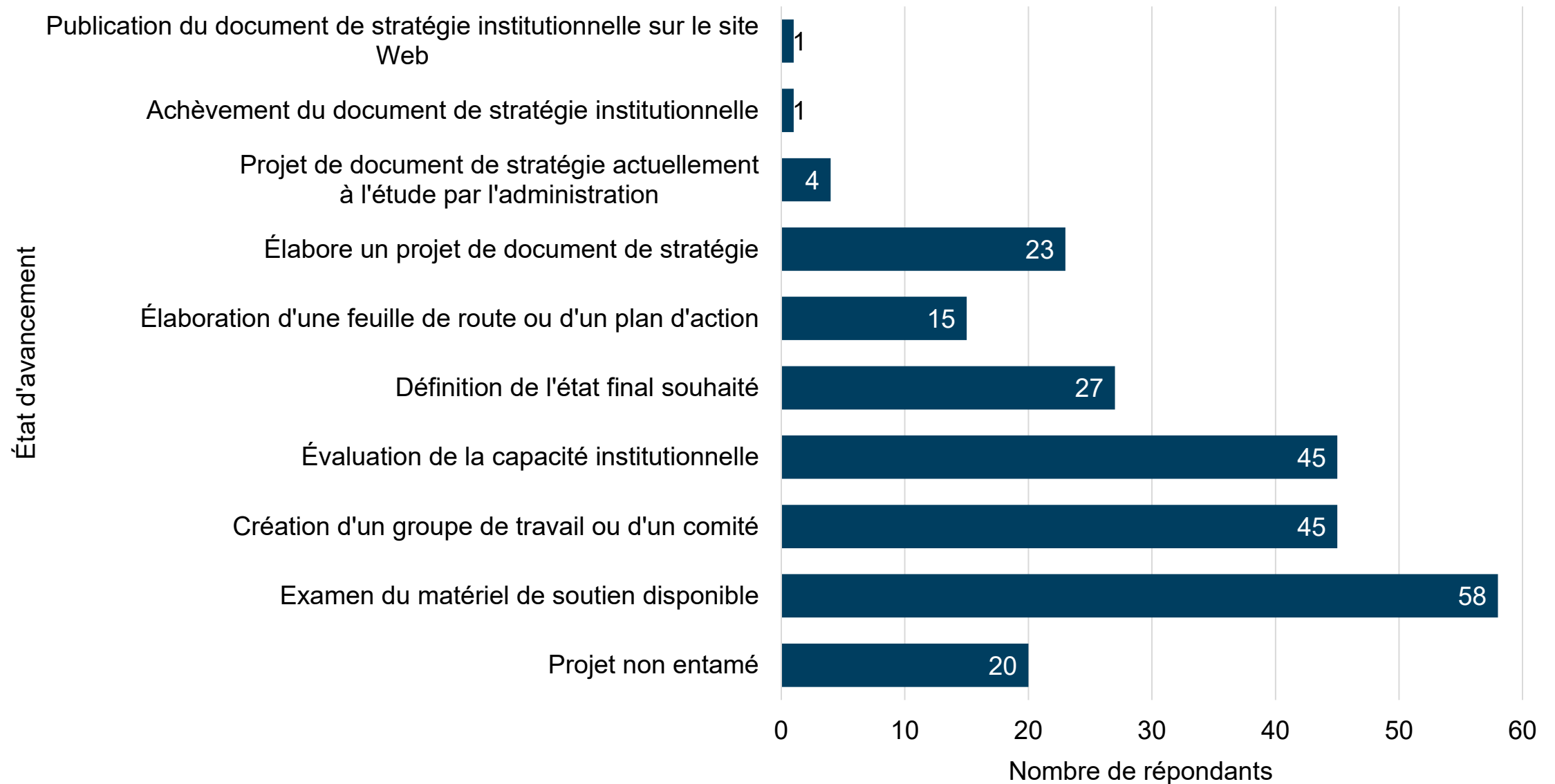
## 2. SONDAGE SUR LA STRATÉGIE INSTITUTIONNELLE DE GDR – JUIN 2019

### SUJETS DU SONDAGE (6 QUESTIONS) :

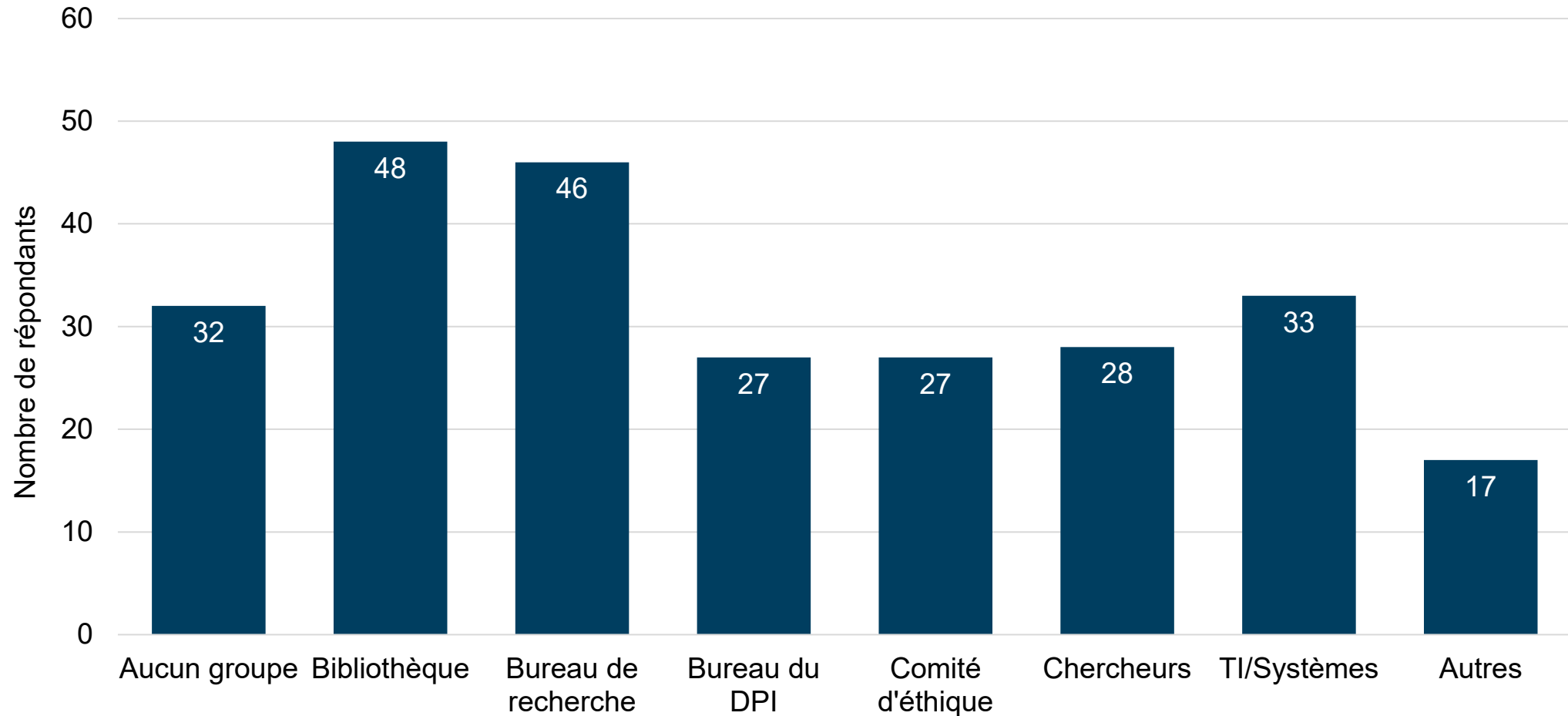
- Démographie
- État d'avancement
- Participation des intervenants
- Ressources consultées
- Intérêt pour les directives
- Intérêt pour les exemples



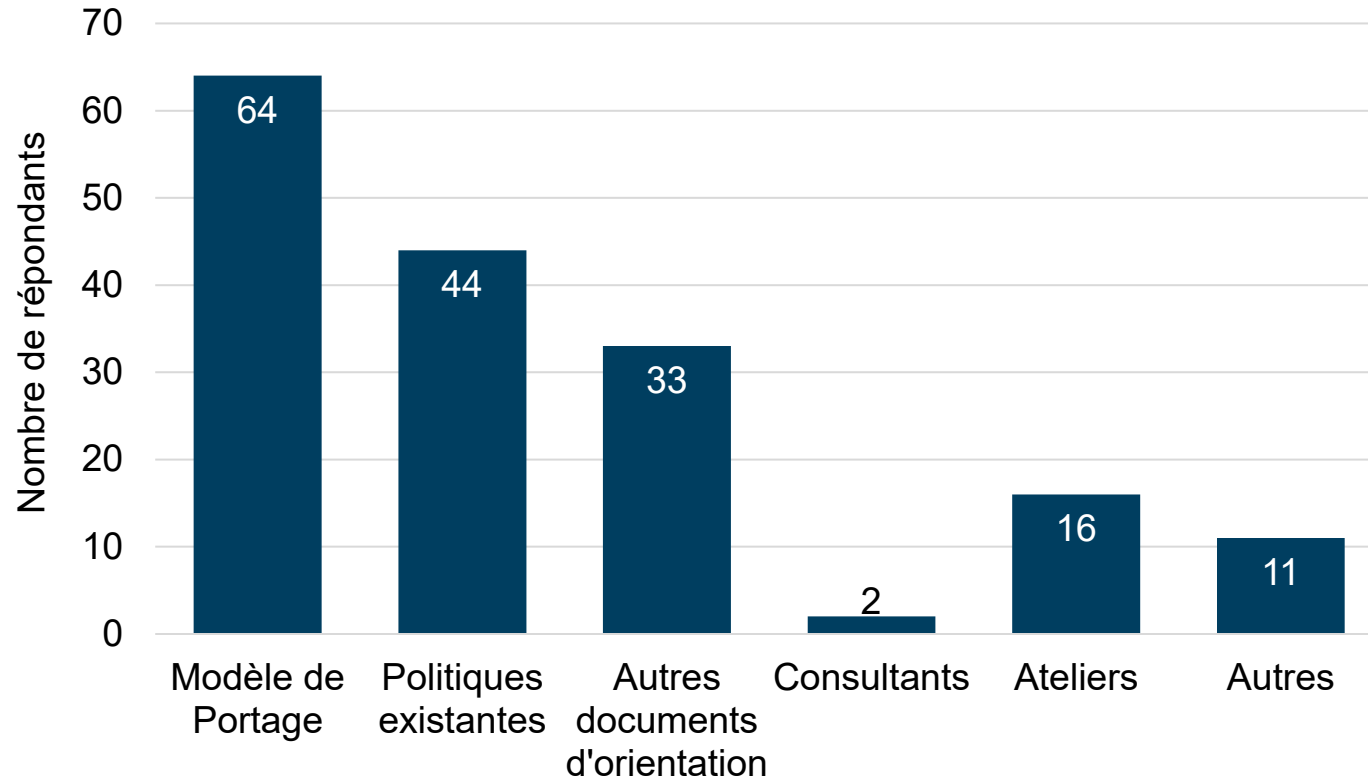
## 2. ÉTAT D'AVANCEMENT (EN JUIN 2019)



## 2. DÉPARTEMENTS REPRÉSENTÉS DANS LES GROUPES DE TRAVAIL SUR LA STRATÉGIE



## 2. RESSOURCES SERVANT À L'ÉLABORATION DE LA STRATÉGIE



# 3. RÉVISION DE STRATÉGIE ET DE POLITIQUE INSTITUTIONNELLES DE GDR – À VENIR PORTAGE – GROUPE D'EXPERTS SUR LA RECHERCHE ET L'INTELLIGENCE (GERI)

**Objectif :** évaluer le contenu et l'approche des stratégies et politiques de GDR dans les établissements canadiens

**État :** à confirmer

**Produits :**

- Liste des stratégies et politiques de GDR des établissements canadiens
- Deux cadres d'analyse de contenu
- Deux rapports

# 4. SONDAGE AUPRÈS DES CHERCHEURS SUR LES PRATIQUES ET LES PERCEPTIONS EN MATIÈRE DE GDR

## CONSORTIUM CANADIEN D'ENQUÊTE EN GDR

**Objectif :** enquête visant à identifier les pratiques et les perceptions des chercheuses et chercheurs au Canada en matière de GDR

**Date :** (en cours) enquêtes à partir d'ensembles de données nationaux 2015-2019

**Réponses :** 2658 réponses de 13 établissements (ensemble de données national)

### **Produits :**

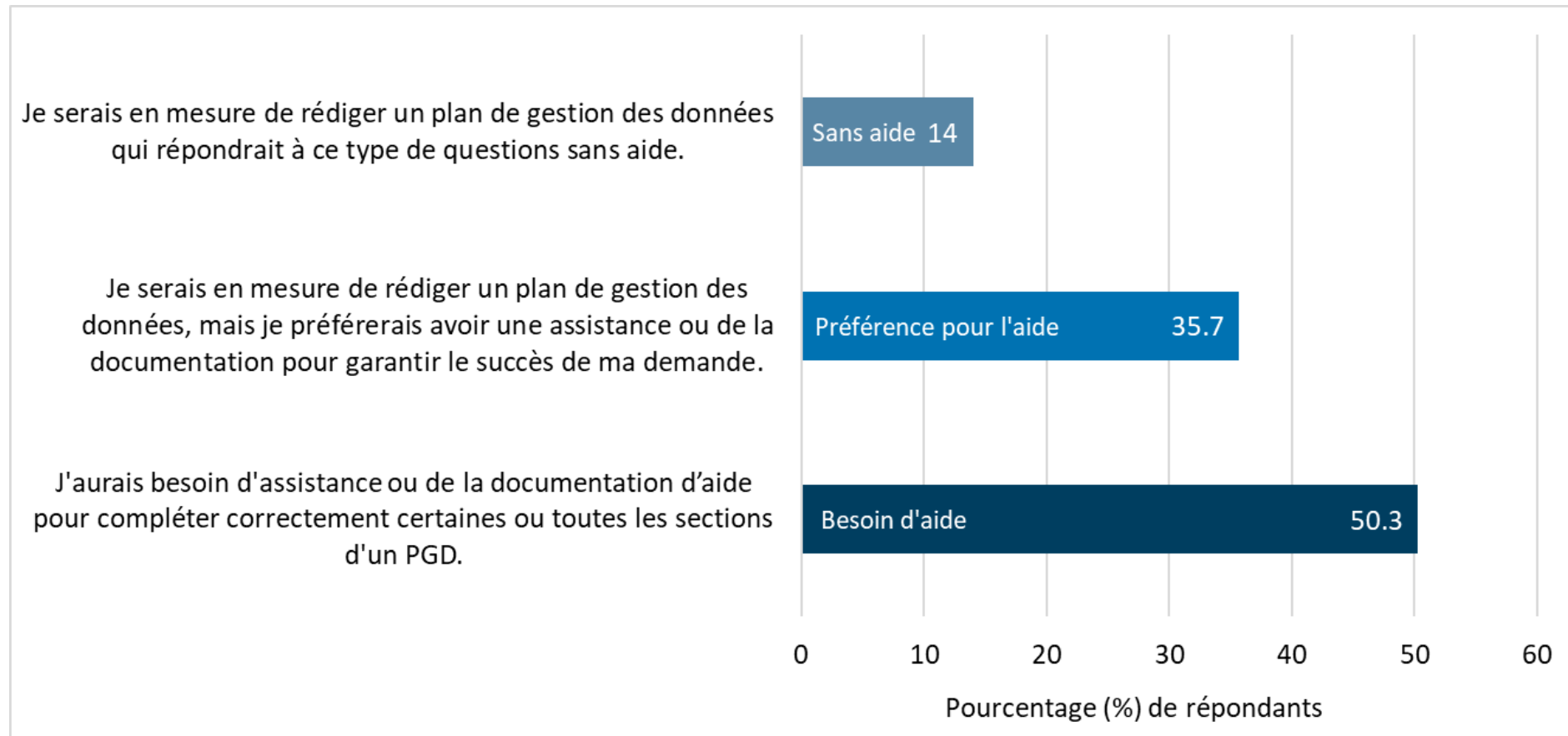
- Ensemble de données national – Dataverse
- Modèles, présentations, rapports et liens vers des ensembles de données et des rapports institutionnels

## 4. SONDAGE SUR LA CAPACITÉ DES SERVICES INSTITUTIONNELS – OCT 2019

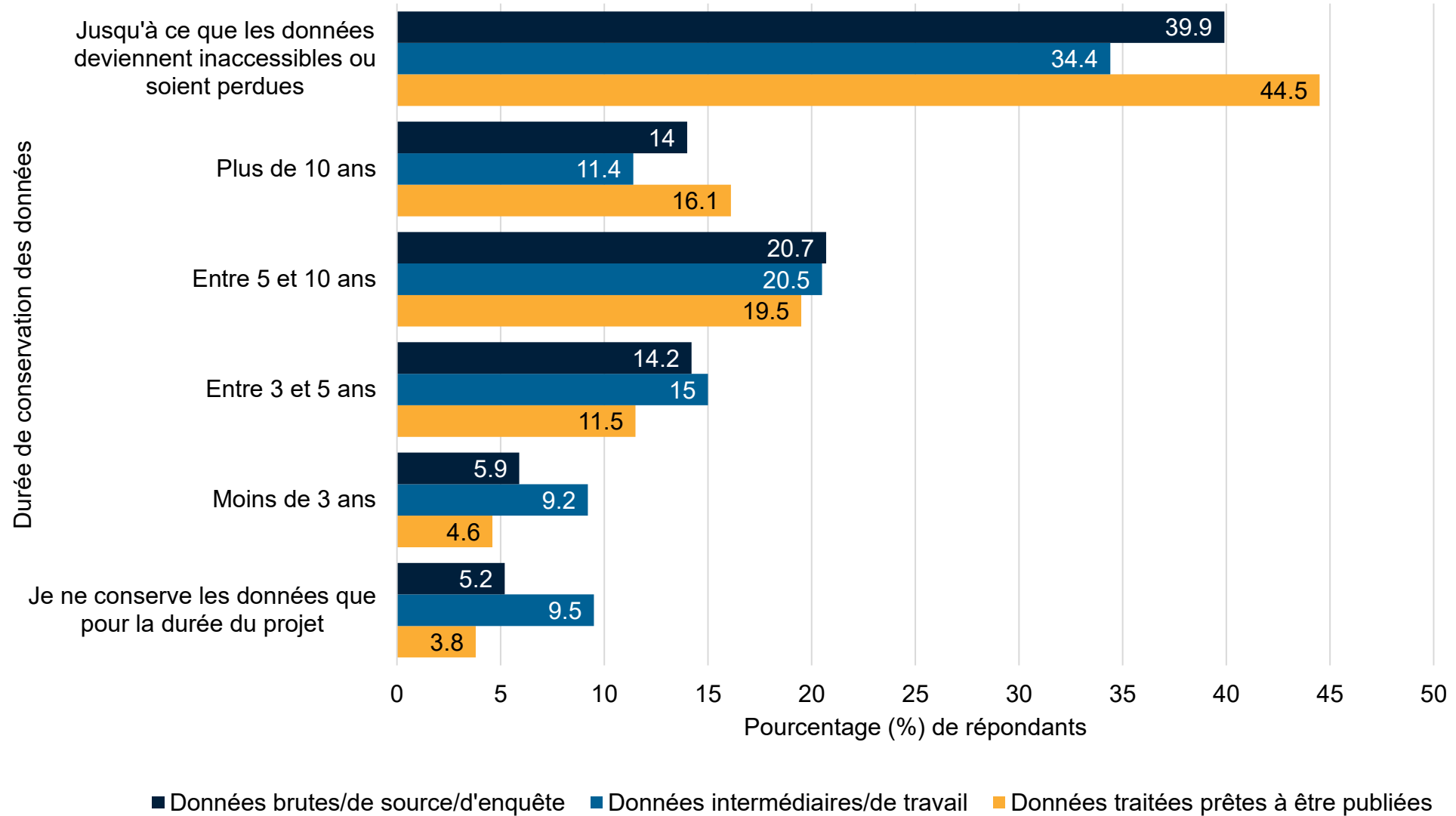
### SECTIONS DU SONDAGE (25 À 26 QUESTIONS) :

- Démographie
- Travail avec les données
- Partage des données
- Services

## 4. CAPACITÉ DE CRÉER UN PLAN DE GESTION DE DONNÉES

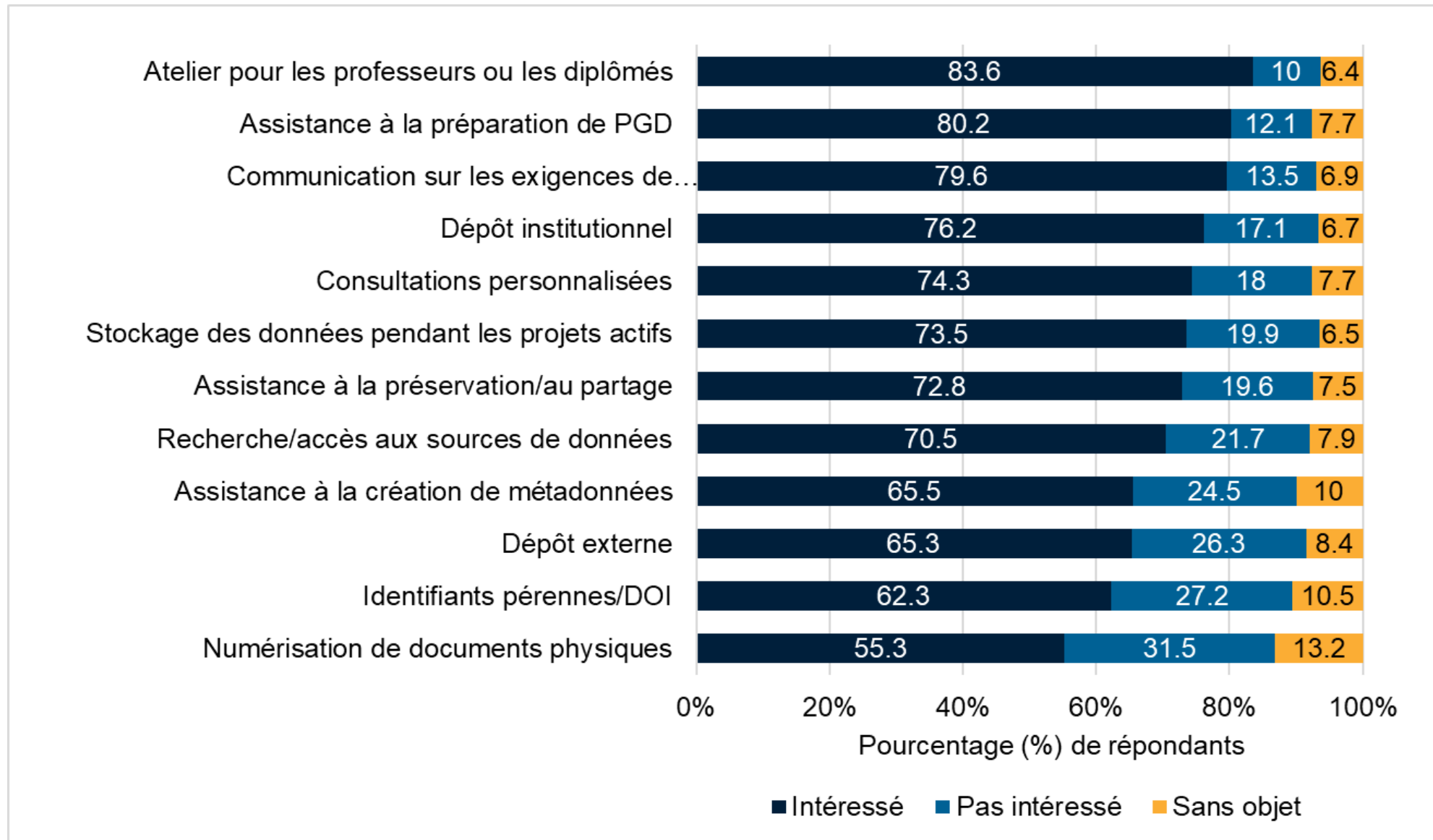


# 4. DURÉE DE CONSERVATION DES DONNÉES





## 4. INTÉRÊT POUR LES SERVICES DE GDR



# 5. SONDAGE SUR L'ÉVALUATION DE BESOINS EN IRN – COMPARISON DES RÉSULTATS

NOIRN (en partenariat avec le GERI)

**Objectif :** comparer les résultats du sondage sur l'évaluation des besoins en IRN aux résultats mentionnés précédemment

**État :** en cours

**Produits :**

- Report

# 5. MODÈLE D'ÉVALUATION DE LA MATURITÉ DE LA GDR AU CANADA (MEMAC)

## PORTAGE – GROUPE D'EXPERTS NATIONAL SUR LA FORMATION

**Objectif :** le MEMAC est un outil permettant d'évaluer la maturité des services et des mesures de soutiens pour la GDR dans les établissements canadiens

**État :** en cours

**Produits :**

- Modèle d'évaluation de la maturité de la GDR au Canada (MEMAC)

# FAÇONS D'UTILISER CETTE INFORMATION

- Analyse comparative
- Identifier les lacunes de soutien à la GDR
- Connaître les approches des pairs
- Générer des idées pour la stratégie de l'établissement
- Comprendre les besoins des chercheuses et chercheurs
- Comprendre les besoins du personnel et les capacités
- Utilisation dans les conversations de planification avec les intervenants
- Décisions d'allocation de ressources
- Opportunités d'engagement collaboratif

# PERSONNES- RESSOURCE

**Dylanne Dearborn**

**Coordonnatrice de la gestion de données  
de recherche**

**Bibliothèques de l'Université de Toronto**

**[dylanne.dearborn@utoronto.ca](mailto:dylanne.dearborn@utoronto.ca)**

---

**POUR LES DEMANDES DE DONNÉES :**

**Lucia Costanzo**

**Coordonnatrice de l'évaluation de la  
recherche et l'intelligence, réseau Portage**

**[lucia.costanzo@engagedri.ca](mailto:lucia.costanzo@engagedri.ca)**