



# Pilier 2 : Plans de gestion de données

James Doiron

Coordonnateur des services de GDR, Biblio. de l'U. d'Alberta  
Directeur universitaire, Centre de données de recherche de l'U. d'Alberta  
Coprésident, Groupe d'experts sur la PGD

Application de la politique des trois organismes  
25 au 28 octobre 2021



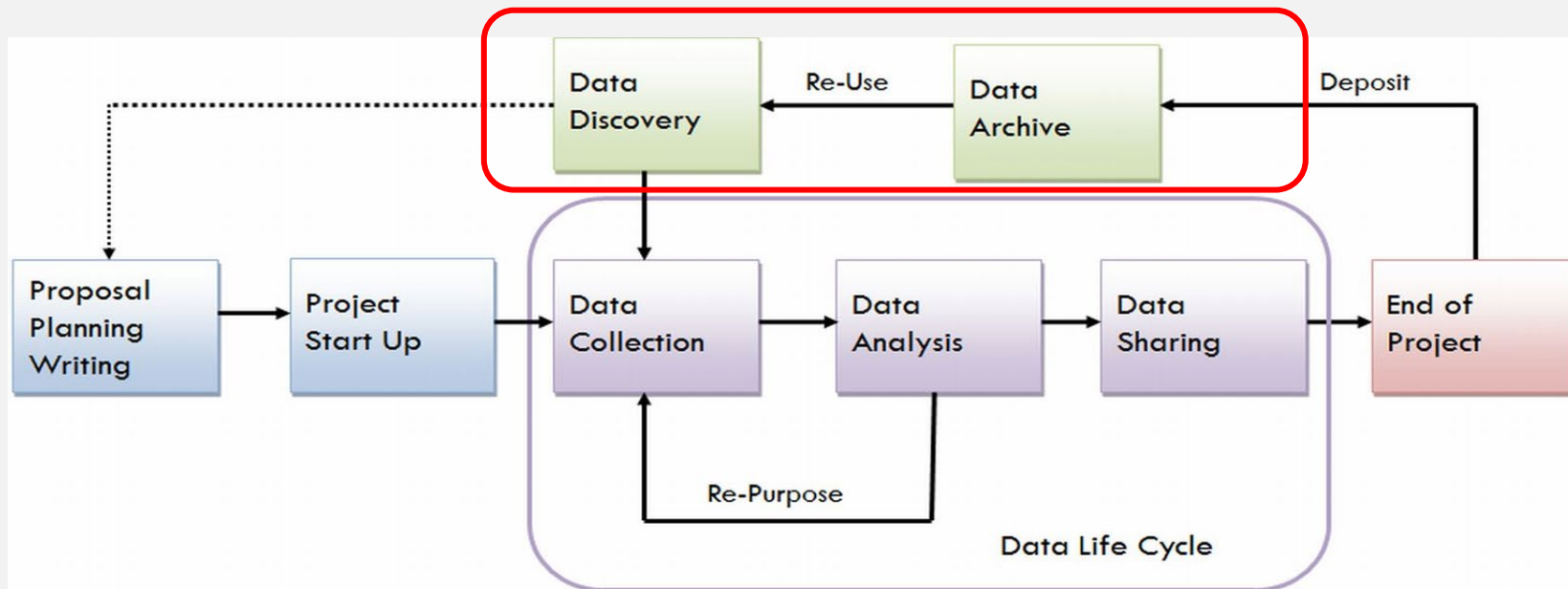
## Survol de la séance:

1. **Les PGD** - Ce qu'ils sont, leur importance et leurs avantages
2. **Contenu du PGD** - Catégories générales et conseils
3. **Assistant PGD** - Comment accéder et utiliser l'outil ; aperçu des principales caractéristiques
4. **Ressources créées par le GEPGD** – Conseils généraux, exemples de PGD; ressources à venir
5. **Questions et discussion**



# Qu'est-ce que la gestion des données de recherche?

Le GDR couvre toutes les phases du cycle de vie de la recherche — la gestion des données pendant et après les phases actives



# Qu'est-ce qu'un plan de gestion des données (PGD)?

PGD :

- C'est un document formel qui expose clairement les stratégies et les outils qui vous serviront à gérer efficacement vos données.
- Il concerne la gestion des données pendant les phases actives de la recherche et après l'achèvement du projet de recherche.

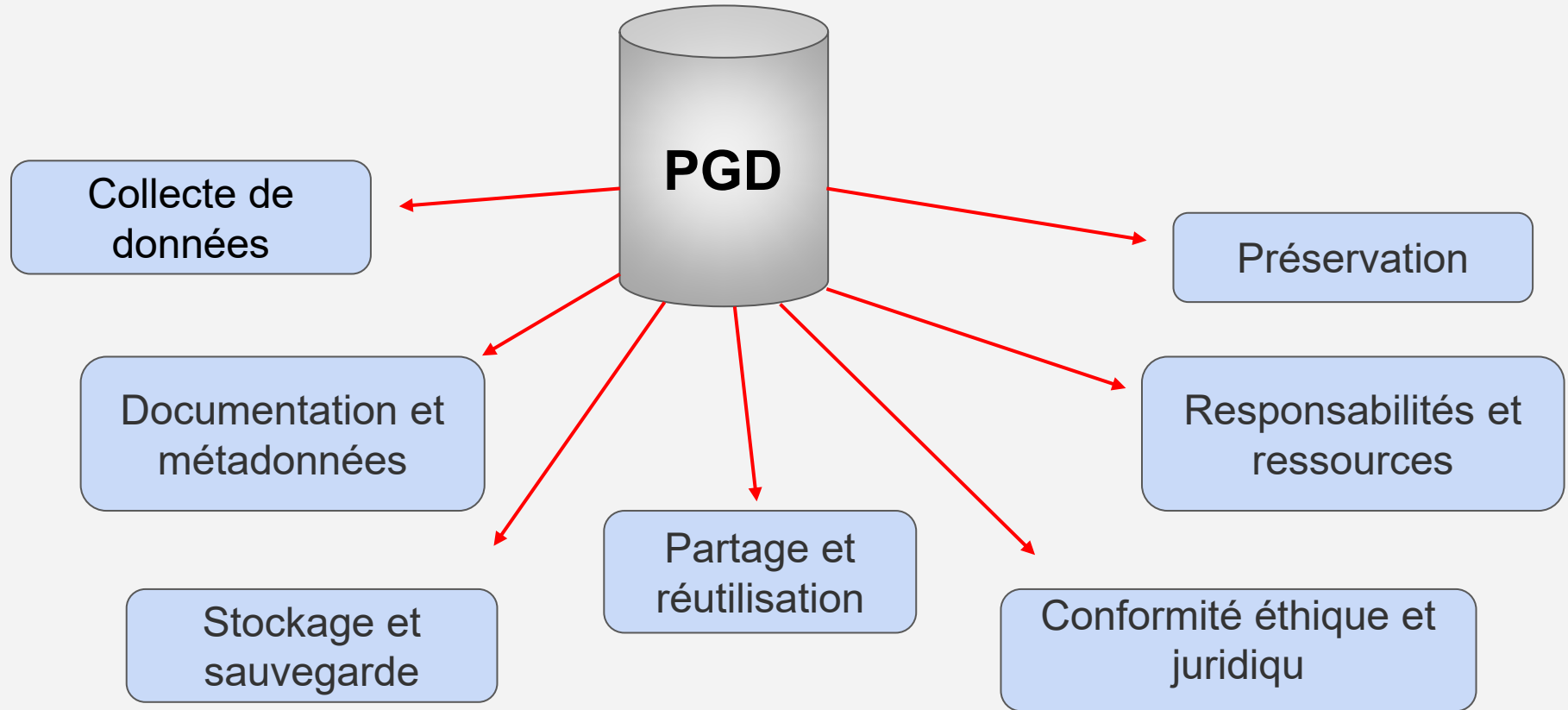
Un PGD sert à aborder les questions liées à la gestion des données avant de commencer votre projet de recherche!

# Quelle est l'importance d'un PGD?

Un plan de gestion des données est important pour le processus de recherche, car il peut vous aider à :

- Définir des stratégies cohérentes avant de commencer vos recherches sur la manière dont les données seront gérées tout au long de leur cycle de vie;
- Relever les forces et les faiblesses de vos pratiques actuelles et prendre des décisions sur la manière d'intégrer des pratiques efficaces de gestion des données dans votre processus;
- Préparer les données en vue de leur réutilisation, de leur préservation et de leur partage dans le futur;
- Réduire le coût global de la recherche en augmentant l'efficacité des projets

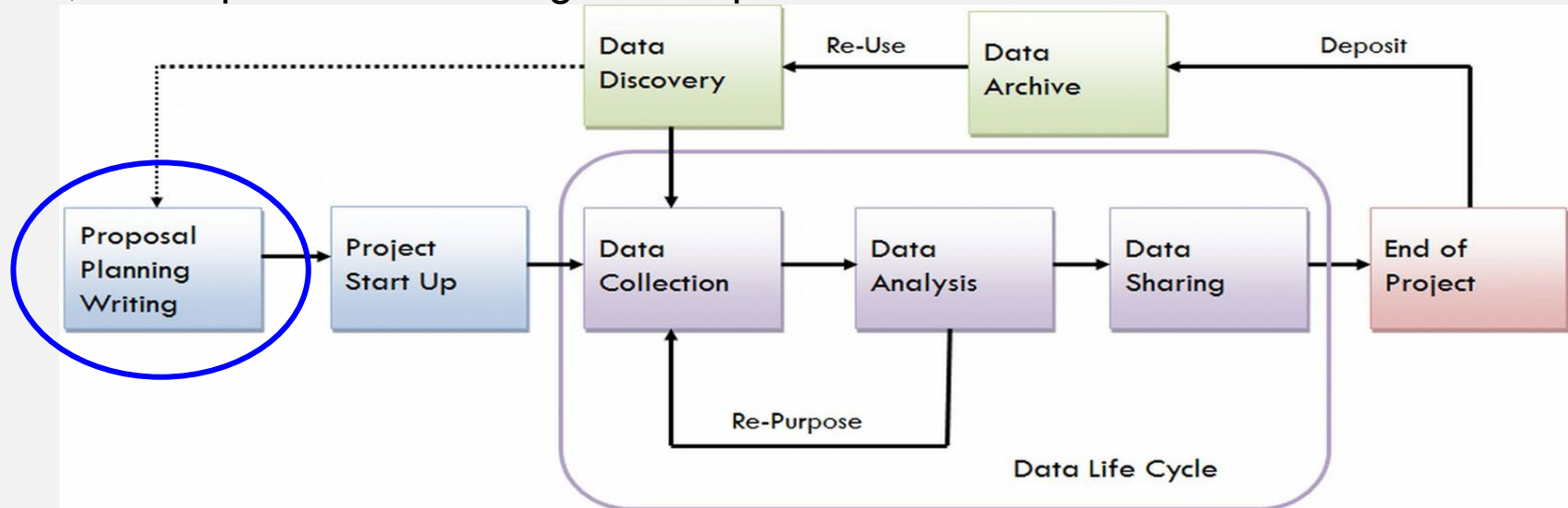
Un PGD fournit des informations sur les catégories clés du cycle de vie de la recherche:



# Quand dois-je commencer à créer mon PGD?

Il faut commencer à créer un PGD le plus tôt possible dans le processus de recherche!

Tous les projets de recherche devraient idéalement **commencer** par la création d'un PGD, car ils peuvent servir à guider le processus de recherche.



# PGD ressources d'orientation

## CRÉER UN PLAN DE GESTION DES DONNÉES EFFICACE

([French](#)/[English](#))



**portage**  
SERVICES PERSONNELS D'APPUI RECHERCHE ET INNOVATION  
PARADIS / PORTAGE / RESEARCH SUPPORT

### Guide Sommaire

## CRÉER UN PLAN DE GESTION DES DONNÉES EFFICACE

Ce guide sommaire fournit un cadre de référence général pour créer un plan de gestion des données (PGD) efficace, et ce, afin de planifier et d'organiser votre recherche et de répondre aux exigences des organismes subventionnaires.

Pour obtenir de l'aide afin de préparer un PGD, consultez l'Assistant PGD de Portage.

#### LIGNES DIRECTRICES GÉNÉRALES

- Commencez par fournir une description de votre projet de recherche, son but, et ses objectifs.
- Évitez de recourir au jargon propre à une discipline – votre PGD devrait être clair et compris de tous.
- Définissez tout acronyme que vous utiliserez.
- Ne laissez pas de sections vides ou de questions sans réponse.
- Justifiez vos décisions – aidez les autres à comprendre pourquoi vous les avez prises.
- Votre PGD est un document évolutif – mettez-le à jour au besoin!

#### COLLECTE DE DONNÉES

- Incluez des descriptions indiquant comment vous recueillerez les données, y compris leur source et leur format.
- Donnez une estimation du volume de données que vous recueillerez (p. ex., Mo/Go/To).
- Décrivez tout logiciel ou toute plateforme utilisé(e) pour la collecte des données.
- Expliquez clairement comment vous stockerez et transférerez les données.
- Expliquez comment vous organiserez vos données, y compris les détails relatifs au nommage des fichiers et à la gestion des versions.



**portage**  
SERVICES PERSONNELS D'APPUI RECHERCHE ET INNOVATION  
PARADIS / PORTAGE / RESEARCH SUPPORT

### Guide Sommaire

#### DOCUMENTATION ET MÉTADONNÉES

- Décrivez l'information dont les autres auront besoin pour comprendre ou réutiliser vos données.
- Décrivez comment vous allez documenter le projet de façon systématique tout au long du processus.
- Choisissez une norme relative aux métadonnées, convenant à votre discipline ou au dépôt de données que vous utiliserez. Si rien justifiez pourquoi vous la créerez vous-même.

#### STOCKAGE ET SAUVEGARDE

- Donnez une estimation de l'espace de stockage nécessaire pendant les phases actives de votre recherche. N'oubliez pas de prendre en compte la création des versions, la sauvegarde des fichiers et l'augmentation du volume des données.
- Au besoin, suivez la règle de sauvegarde 3-2-1 : 3 copies de vos données, sur 2 supports de stockage différents, dont 1 sera situé à l'extérieur.
- Établissez un horaire de sauvegarde des données, la configuration automatique étant idéale.
- Décrivez comment les collaborateurs ou l'équipe de recherche pourront accéder à vos données, les modifier, y contribuer et les utiliser.

#### CONSERVATION

- Toutes les données que vous créez ne doivent pas nécessairement être conservées. Tenez compte de leur valeur, des exigences de financement, etc., puis décidez lesquelles, le cas échéant, devront être préservées. Consultez les experts des bibliothèques au besoin.
- Choisissez des formats optimaux de fichiers (de préférence non exclusifs) pour permettre leur préservation à long terme.



# LIGNES DIRECTRICES GÉNÉRALES

Commencez par fournir une description de votre projet de recherche, son but, et ses objectifs

Ne laissez pas de sections vides ou de questions sans réponse

Évitez de recourir au jargon propre à une discipline – votre PGD devrait être clair et compris de tous

Justifiez vos décisions – aidez les autres à comprendre *pourquoi* vous les avez prises

Définissez tout acronyme que vous utiliserez

Votre PGD est un document évolutif – mettez-le à jour au besoin!

# COLLECTE DE DONNÉES

Incluez des descriptions indiquant *comment* vous recueillerez les données, y compris leur source et leur format

Donnez une estimation du volume de données que vous recueillerez (p. ex., Mo/Go/To)

Décrivez tout logiciel ou toute plateforme utilisé(e) pour la collecte des données

Expliquez clairement comment vous stockerez et transférez les données

Expliquez comment vous organiserez vos données, y compris les détails relatifs au nommage des fichiers et à la gestion des versions

# DOCUMENTATION ET MÉTADONNÉES

Décrivez l'information dont les autres auront besoin pour comprendre ou réutiliser vos données

Décrivez comment vous allez documenter le projet de façon systématique tout au long du processus

Choisissez une norme relative aux métadonnées<sup>1</sup> convenant à votre discipline ou au dépôt de données que vous utiliserez. Sinon justifiez pourquoi vous la créez vous-même

# STOCKAGE ET SAUVEGARDE

Donnez une estimation de l'espace de stockage nécessaire pendant les phases actives de votre recherche. N'oubliez pas de prendre en compte le contrôle des versions, la sauvegarde des fichiers et l'augmentation du volume des données

Établissez un horaire de sauvegarde des données, la configuration automatique étant idéale

Décrivez comment les collaborateurs ou l'équipe de recherche pourront accéder à vos données, les modifier, y contribuer et les utiliser

# CONSERVATION

Toutes les données que vous créez *ne doivent pas* nécessairement être conservées. Tenez compte de leur valeur, des exigences de financement, etc., puis décidez lesquelles, le cas échéant, devront être préservées. Consultez les experts des bibliothèques au besoin

Choisissez des formats optimaux de fichiers (de préférence non exclusifs) pour permettre leur préservation à long terme

# PARTAGE ET RÉUTILISATION

Prévoyez la façon appropriée de partager vos données, en tenant compte des exigences en matière de financement, d'éthique ou de confidentialité

Déterminez à quelles fins vos données peuvent être utilisées au moyen de licences, notamment la licence [Creative Commons](#)

Consultez des collègues ou des bibliothécaires pour choisir un dépôt de données adéquat ou faites une recherche dans [re3data.org](https://re3data.org) pour en trouver un

Choisissez un dépôt qui attribue des identifiants pérennes aux ensembles de données (p. ex., DOI) pour en faciliter la visibilité, l'accessibilité et la citation

S'il y a lieu, décrivez comment vous assurerez l'intégrité, l'anonymisation et la dépersonnalisation des fichiers

# RESPONSABILITÉS ET RESSOURCES

Déterminez les rôles et les responsabilités des membres du projet et d'autres organismes en matière de gestion des données pendant et après le projet

Estimez et décrivez les ressources nécessaires à la gestion et à l'accès à long terme des données, et les coûts qui y sont associés

# CONFORMITÉ AUX LOIS ET À L'ÉTHIQUE

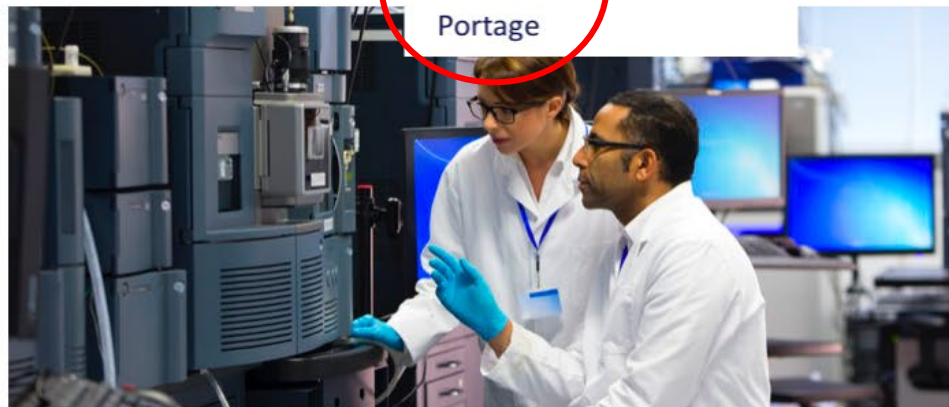
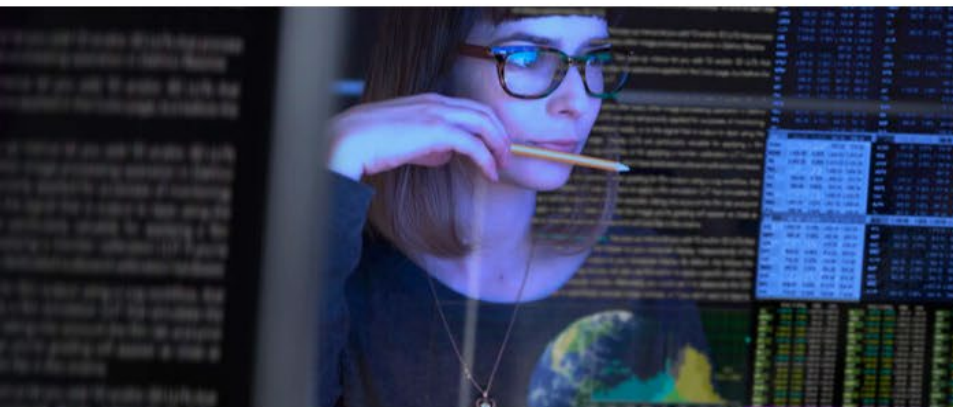
Décrivez toutes questions d'ordre juridique, éthique et de propriété intellectuelle touchant la gestion et le partage de vos données

Décrivez comment vous veillerez à ce que vos données soient gérées de façon sécuritaire après la fin du projet, ce qui comprend la gestion sécurisée des données sensibles, conformément aux obligations éthiques

Expliquez comment vous allez vous conformer aux règles et aux lois applicables en matière de protection des renseignements personnels, notamment les exigences de financement et institutionnelles



Portage



# LE RÉSEAU PORTAGE

se consacre à l'intendance partagée des données de recherche au Canada en favorisant :

- le développement d'une culture de gestion des données de recherche
- l'établissement d'une communauté de pratique pour la gestion des données de recherche
- la création de services et d'une infrastructure de gestion des données de recherche à l'échelle nationale

- Conseil des présidents
- Curation
- Dataverse Nord
- Découverte et des métadonnées
- Dépôts de données
- Formation
- Planification de la gestion des données
- Données sensibles
- Préservation
- Recherche et l'intelligence



Déposez, partagez, publiez, consultez des données de recherche!  
Scholars Portal, Dataverse

Ressources de formation



Communauté Zenodo de Portage

# + Assistant PGD de Portage



- Hébergé par la **bibliothèque de l'Université d'Alberta** et appuyé par le **réseau Portage**.
- Un outil **national, ouvert** et **bilingue** de planification de gestion de données (PGD) pour aider les chercheuses et les chercheurs à mieux gérer leurs données pendant toute la durée de vie d'un projet.
- **Élabore un PGD** en incitant les chercheuses et les chercheurs à répondre à des questions clés sur la gestion des données avec des conseils et des exemples de bonnes pratiques.

<https://assistant.portagenetwork.ca/>

# Assistant PGD de Portage



Les **chercheuses** et les **chercheurs** peuvent :

- **Créer des plans de projet** en utilisant un modèle générique ou un modèle adapté à l'établissement, à la discipline ou à la méthodologie;
- **Obtenir des conseils pertinents** pour le modèle utilisé;
- **Collaborer** avec plusieurs chercheuses et chercheurs sur un plan;
- **Accéder** localement à des conseils et à un soutien pour la gestion des données dans leurs établissements universitaires.

<https://assistant.portagenetwork.ca/>

# Assistant PGD de Portage



Les établissements peuvent :

- **Personnaliser** le modèle par défaut de Portage pour leur établissement;
- Créer **leurs propres** modèles et conseils;
- Consulter des informations sur l'**utilisation** de l'assistant PGD dans leur établissement.

<https://assistant.portagenetwork.ca/>

# Caractéristiques clés de l'Assistant PGD



Soutien à la collaboration  
interétablissement en  
recherche

Disponible gratuitement  
pour les utilisateurs finaux

Outil bilingue sur le web

Accepté par les  
trois organismes

Directives et exemples

Permet de multiple PGD

Accès partagé —  
copropriété, édition ou  
lecture seule

Exportable (pdf, text, MS  
Word)

Document vivant —  
modifiable au besoin

# Assistant PGD



## Bienvenue sur l'Assistant PGD.

L'**Assistant PGD** est un outil de gestion des données en ligne et bilingue, de portée nationale et élaboré par le **réseau Portage** en collaboration avec l'institution hôte, l'**Université de l'Alberta**, pour aider les chercheurs à préparer leurs **plans de gestion des données (PGD)**. Cet outil, disponible gratuitement pour tous les chercheurs, permet d'élaborer un PGD à partir d'une série de questions clés sur la gestion des données, étayées par des conseils et des exemples de meilleures pratiques.

Les PGD sont l'un des fondements d'une bonne gestion des données de recherche (GDR), une pratique exemplaire internationale, et sont de plus en plus exigés par les institutions et les bailleurs de fonds. Par exemple, ils constituent un pilier de la [Politique des trois organismes canadiens sur la gestion des données de recherche](#).

Commencer :

- [Guide sommaire — Plans de gestion des données](#)
- [Guide sommaire — Créer un plan de données de recherche efficace](#)
- [Introduction — Plans de gestion des données](#)
- [Comment gérer vos données](#)
- [Webinaires](#) :
  - [Le plan de gestion de données : partage d'expérience et d'exemples \(GT-GDR BCI\)](#)

Pour plus de ressources et de matériel de formation couvrant l'ensemble du cycle de vie des données de recherche, consultez les [Ressources de formation de Portage](#).

L'Assistant PGD est une adaptation de l'outil [DMPonline](#) du [Digital Curation Center \(DCC\)](#) et est basée sur le code base de la [DMP Roadmap](#) (trad. : feuille de route) développé par le DCC et le [centre de curation de l'Université de la Californie \(UC3\)](#).

[Se connecter](#)

[Créer un compte](#)

\* **Courriel**

\* **Mot de passe**

[Mot de passe oublié?](#)

[Mémoriser le courriel](#)

[Se connecter](#)

# En vous connectant, vous pouvez soit ouvrir un PGD existant

ASSISTANT Mon tableau de bord Créer des plans Référence - Aide À propos de

PGD

UNIVERSITY OF ALBERTA LIBRARY

Remarque : Connecté

## Mon tableau de bord

Le tableau ci-dessous répertorie les plans que vous avez créés et qui ont été partagés avec vous par d'autres. Vous pouvez modifier, partager, télécharger, copier ou retirer ces plans en tout temps.

Q  Recherche

Titre du projet	Modèle	Modifié	Rôle	Essai	Visibilité	Partagé	
Test	Modèle Portage	2021-10-22	Propriétaire	<input type="checkbox"/>	Privé	Non	Actions-
Strengthening Kinship Relations Through Inclusive Rites of P ...	Modèle de Portage pour la recherche basée sur les arts	2021-07-25	Éditeur	Non	Privé	Oui	Actions-
Portage DMP Exemplar - "Mixed Methods"	University of Alberta Template	2021-03-11	Copropriétaire	<input type="checkbox"/>	Privé	Oui	Actions-
My plan (Portage Template)	Modèle Portage	2020-06-09	Propriétaire	<input type="checkbox"/>	Privé	Non	Actions-
Language, Body, and Mobility A cross-cultural and multimoda ...	Modèle Portage	2020-03-07	Éditeur	Non	Privé	Oui	Actions-
Alberta Construction Image Dataset	Modèle Portage	2020-02-12	Copropriétaire	<input type="checkbox"/>	Privé	Oui	Actions-
My plan (University of Alberta Template)	University of Alberta Template	2020-02-12	Propriétaire	<input type="checkbox"/>	Privé	Non	Actions-
My plan (Portage Template)	Modèle Portage	2019-12-19	Propriétaire	<input type="checkbox"/>	Privé	Non	Actions-
My plan (MICYRN Data Management Plan Template)	MICYRN Data Management Plan Template	2019-12-09	Propriétaire	<input type="checkbox"/>	Privé	Non	Actions-
My plan (MICYRN Data Management Plan Template)	MICYRN Data Management Plan Template	2019-12-09	Propriétaire	<input type="checkbox"/>	Privé	Non	Actions-

Voir tous

1 2 3 Suivant Dernier

Créer un plan

soit en créer un nouveau



# Vous pouvez «copier» ou «cloner» un PGD existant pour des projets ou des exigences de financement semblables.

ASSISTANT Mon tableau de bord Créer des plans Référence - Aide À propos de

PGD

UNIVERSITY OF ALBERTA LIBRARY

Remarque : Connecté

## Mon tableau de bord

Le tableau ci-dessous répertorie les plans que vous avez créés et qui ont été partagés avec vous par d'autres. Vous pouvez modifier, partager, télécharger, copier ou retirer ces plans en tout temps.

Recherche

Titre du projet	Modèle	Modifié	Rôle	Essai	Visibilité	Partagé	Actions-
Test	Modèle Portage	2021-10-22	Propriétaire	<input type="checkbox"/>	Privé	Non	Actions-
Strengthening Kinship Relations Through Inclusive Rites of P ...	Modèle de Portage pour la recherche basée sur les arts	2021-07-25	Éditeur	Non	Privé	Oui	Actions-
Portage DMP Exemplar - "Mixed Methods"	University of Alberta Template	2021-03-11	Copropriétaire	<input type="checkbox"/>	Privé	Oui	Actions-
My plan (Portage Template)	Modèle Portage	2020-06-09	Propriétaire	<input type="checkbox"/>	Privé	Non	Actions-
Language, Body, and Mobility A cross-cultural and multimoda ...	Modèle Portage	2020-03-07	Éditeur	Non	Privé	Oui	Actions-
Alberta Construction Image Dataset	Modèle Portage	2020-02-12	Copropriétaire	<input type="checkbox"/>	Privé	Oui	Actions-
My plan (University of Alberta Template)	University of Alberta Template	2020-02-12	Propriétaire	<input type="checkbox"/>	Privé	Non	Actions-
My plan (Portage Template)	Modèle Portage	2019-12-19	Propriétaire	<input type="checkbox"/>	Privé	Non	Actions-
My plan (MICYRN Data Management Plan Template)	MICYRN Data Management Plan Template	2019-12-09	Propriétaire	<input type="checkbox"/>	Privé	Non	Actions-
My plan (MICYRN Data Management Plan Template)	MICYRN Data Management Plan Template	2019-12-09	Propriétaire	<input type="checkbox"/>	Privé	Non	Actions-

Voir tous

Créer un plan

1 2 3 Suivant Dernier

Actions-

- Modifier
- Partager
- Télécharger
- Copier
- Supprimer

# Choisissez un modèle à utiliser pour créer un nouveau plan :

## Créer un nouveau plan

Avant de commencer, nous avons besoin de renseignements sur votre projet de recherche pour vous offrir le modèle de PGD qui répond le mieux à vos besoins.

### \*Quel projet de recherche planifiez-vous?

projet simulé aux fins d'essai, d'exercice ou d'enseignement

### \* Indiquer l'organisme de recherche principal

- ou -  Aucun organisme de recherche n'est associé à ce plan, ou mon organisme de recherche n'est pas répertorié

### Quel modèle de PGD souhaitez-vous utiliser?

- ✓ Modèle Portage
- Modèle de Portage pour la neuro-imagerie dans les neurosciences
- Modèle de Portage pour la recherche basée sur les arts
- Modèle de Portage pour la recherche en histoire et en humanités
- Modèle de Portage pour la recherche qualitative en sciences de la santé
- Modèle de Portage pour la recherche sur la qualité de l'eau
- Modèle de Portage pour le développement interdisciplinaire de logiciel ou de technologie en santé
- Modèle de Portage pour les flux de travail en science ouverte
- Modèle de Portage pour les méthodes mixtes (enquêtes et recherche qualitative)
- Modèle de Portage pour les revues systématiques
- Modèle de Portage pour l'informatique de recherche avancée
- Modèle de Portage pour l'étude des interactions moléculaires
- Modèle du Portage et RCCDR pour l'accès aux données des centres de données de recherche
- Modèle du Portage et RCCDR pour les centres de données de recherche et les analyses externes
- University of Alberta Template

Nous avons trouvé plusieurs modèles de PGD correspondant à votre organisme de recherche principal



# Modèles de PGD



Il y a **13** modèles propres à des disciplines ou à des méthodologies... jusqu'à présent!



- Calcul informatique de pointe pour la recherche
- Recherche par disciplines artistiques
- Création interdisciplinaire de logiciels/technologies de la santé
- Méthodes mixtes (enquêtes et recherche qualitative)
- Recherche qualitative en sciences de la santé
- RCCDR : Accès aux données des centres de données de recherche
- RCCDR : Centres de données de recherche et analyse externe
- Histoire et sciences humaines
- Neuro-imagerie dans les neurosciences
- Flux de travaux scientifiques ouverts
- Étude des interactions moléculaires
- Revues systématiques
- Recherche sur la qualité de l'eau



# Chaque PGD comporte des informations sur l'étude

## Portage DMP Exemplar - "Mixed Methods"

Détails du projet

Aperçu du plan

Rédiger un plan

Partager

Télécharger

### \* Titre du projet

Portage DMP Exemplar - "Mixed Methods"

### Visibilité

- Privé : usage réservé à moi et aux personnes que j'invite.
- Public : Tous peuvent consulter le plan.
- Organisme : Visible pour tous les membres de mon organisme.
- Essai : projet simulé aux fins d'essai, d'exercice ou d'enseignement.

### Organisme subventionnaire

### Numéro de subvention

12345

### Résumé du projet

This is a fictional exemplar data management plan focusing on mixed methods research (survey & interviews/focus groups). This exemplar DMP was developed in February 2020 by James Doiron (Co-chair, Portage DMP Expert Group) for educational and guidance purposes. For these purposes, the premise of the project being described is that

### ID

8675309

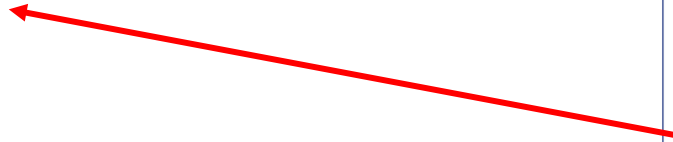
### Chercheur Principal

#### Nom

James Doiron

## Sélectionner les directives

Il n'y a pas de directives supplémentaires pour ce modèle.



Vous avez le choix des paramètres de visibilité — de public à privé

Vous pouvez répondre aux questions d'une section quand vous le souhaitez...

## Portage DMP Exemplar - "Mixed Methods"

Détails du projet

Aperçu du plan

Rédiger un plan

Partager

Télécharger

développer tout | tout réduire

22/22 répondu

Collecte de données (6 / 6)



Documentation et métadonnées (3 / 3)



Stockage et sauvegarde (2 / 2)



Préservation (3 / 3)



Data Sharing and Reuse (4 / 4)



Responsabilités et ressources (4 / 4)



Chaque question comporte un espace dédié ainsi que des conseils personnalisés...

## Portage DMP Exemplar - "Mixed Methods"

Détails du projet | Aperçu du plan | Rédiger un plan | Partager | Télécharger

développer tout | tout réduire 22/22 répondu

Collecte de données (6 / 6) +

Documentation et métadonnées (3 / 3) -

**What documentation will be needed for the data to be read and interpreted correctly in the future? This includes study-level documentation, data-level description, and any other contextual information required to make the data usable by other researchers.**

**B** *I* [List Icons] [Link Icon] [Table Icon]

Survey data will be collected within [REDCap](#), a secure electronic data capture and management software hosted by the Women & Children's Health Research Institute (WCHRI) at the University of Alberta. REDCap features include the ability to develop and export a data dictionary which will outline all codes and variables within the survey. Key documentation related variables will be automatically populated within the survey data including time and date stamps and other key information to support data management and

[Enregistrer](#)

Répondu il y a 1 an par [jdoiron@ualberta.ca](mailto:jdoiron@ualberta.ca)

**Directives** | Commentaires

UAlberta

Your documentation may include study-level information about:

- who created/collected the data
- when it was created
- any relevant study documents
- conditions of use
- contextual details about data collection methods and procedural documentation about how data files are stored, structured, and modified.

A complete description of the data files may include:

- naming and labelling conventions
- explanations of codes and variables
- any information or files require to reproduce derived data.

More information about data documentation is available at the [UK Data Archive](#)

# Vous pouvez ajouter facilement des collaborateurs à votre PGD, avec différents paramètres de permissions...

ASSISTANT  
PCD  
UNIVERSITY OF ALBERTA  
LIBRARY

Mon tableau de bord Créer des plans Référence - Aide À propos de

## Portage DMP Exemplar - "Mixed Methods"

Détails du projet Aperçu du plan Rédiger un plan Partager Télécharger

### Définir la visibilité du plan

La visibilité publique ou organisationnelle est réservée aux plans finis. Remarque : La visibilité privée est réglée par défaut pour les plans d'essai.

- Privé : visible pour moi et les collaborateurs et administrateurs de mon organisme désignés.
- Organisme : Visible pour tous les membres de mon organisme
- Public : Tous peuvent consulter le plan

### Gérer les collaborateurs

Inviter certaines personnes à lire, à modifier ou à administrer votre plan. Les invités recevront un courriel d'avis indiquant qu'ils peuvent accéder au plan.

Adresse courriel	Autorisations
mitchelldoiron@hotmail.com	Propriétaire
jdoiron@ualberta.ca	Copropriétaire

### Inviter des collaborateurs

\* Courriel

\* Autorisations

- Copropriétaire
- Éditeur
- Lecture seulement

# Il y a différentes options de formatage et de téléchargement pour votre PGD...

The screenshot shows the ASSISTANT PGD interface. At the top, there is a navigation bar with the ASSISTANT PGD logo and the University of Alberta Library logo. The main title is "Portage DMP Exempler - 'Mixed Methods'". Below the title, there are tabs for "Détails du projet", "Aperçu du plan", "Rédiger un plan", "Partager", and "Télécharger". The "Télécharger" tab is active.

The "Télécharger les paramètres" section includes a list of "Composants De Plan Facultatifs" with checkboxes for "page de couverture des détails du projet", "texte des questions et en-têtes des sections", and "questions sans réponse".

A dropdown menu is open, showing the following options: csv, html, pdf (selected), text, and docx. A red arrow points from the top right of the page to the "pdf" option.

The "Format PDF" section includes a "Police de caractère" dropdown set to "Arial, Helvetica, Sans-Serif", a "Taille (pt)" dropdown set to "10", and a "Marge (mm)" section with dropdowns for "Haut" (25), "Bas" (20), "Gauche" (12), and "Droite" (12). A red arrow points from the "Partager" tab to the "Taille (pt)" dropdown.

A "Télécharger le plan" button is located at the bottom of the section.



# + Soutiens et ressources

Le **groupe d'experts sur la PGD** de Portage participe à la l'élaboration de directives, de bonnes pratiques et de contenu à l'appui de l'Assistant PGD. Les réalisations **à venir**, notamment :

- **Tutoriels vidéos**
  - Introduction aux PGD
  - Introduction à l'Assistant PGD
- **Guide actualisé pour les administrateurs d'établissement**
  - Formation des administrateurs des établissements
- **D'autres modèles de PGD**
- **Et plus!**



# MODÈLES DE PGD

Type de recherche	Titre
<b>Sciences humaines numériq</b>	<a href="#">Plan de gestion des données pour le projet Belges et Français dans les Prairies</a>
	<a href="#">Étude du paysage sonore du silence (Modèle)</a>
	<a href="#">Sciences Humaines Numériques</a>
	<a href="#">Sciences humaines numériques et données secondaires</a>
<b>Méthodes mixtes</b>	<a href="#">Modèle fictif sur « Méthodes mixtes »</a>



# MODÈLES DE PGD

Type de recherche	Titre
<b>Sciences naturelles</b>	<a href="#">Plan de gestion des données du groupe de recherche en écohydrologie (Modèle)</a>
	<a href="#">Plan de gestion des données pour Reproductibilité computationnelle dans l'informatique haute performance (Modèle)</a>
<b>Sciences sociales</b>	<a href="#">Plan de gestion de données pour Personnes, places, politiques et perspectives (Modèle)</a>
	<a href="#">Plan de gestion des données pour Utilisation des sites web de profils universitaires (Modèle)</a>

# MODÈLES DE PGD

## Plan de gestion des données pour Personnes, places, politiques et perspectives (v. 1.0)

### Résumé

Élaboré pour un projet de collaboration national pancanadien, ce modèle de PGD sert à documenter et à orienter les recherches en cours sur les inégalités de logement et les populations vulnérables. La gestion des données joue un rôle clé dans la détermination et le traitement des enjeux liés aux données sensibles et aux données de sources multiples recueillies dans le cadre de ce projet. La nature « vivante » de ce PGD démontre la souplesse et la valeur d'un document qui peut facilement évoluer avec un projet.

### Détails administratifs

#### Nom du projet :

Plan de gestion des données pour Personnes, places, politiques et perspectives : logement locatif abordable pour les personnes les plus vulnérables

#### Chercheuse principale/intendante des données de recherche :

Catherine Leviten-Reid

#### Responsable des données du projet :

Jasmine Hoover, Université du Cap-Breton

#### Description:

Le projet intitulé « Personnes, places, politiques et perspectives : logement locatif abordable pour les personnes qui en ont le plus besoin » cherche à comprendre le rôle et les effets des logements locatifs abordables dans la vie des locataires qui en ont le plus besoin. Cette recherche est d'envergure pancanadienne et implique d'importants partenariats de recherche entre les communautés et les universités au Cap-Breton (via l'Université du Cap-Breton), à Saskatoon (via l'Université de Saskatchewan) et à Ottawa (via l'Université de Carleton). Des collaborateurs, des co-candidats et des organisations partenaires du Nouveau-Brunswick, de la Colombie-Britannique, du Québec et de l'Illinois sont également impliqués, tandis que certaines organisations partenaires ont un mandat national. Le projet comprend également un comité consultatif international, avec des représentants du Royaume-Uni et des États-Unis. Ce plan est rédigé en conformité avec l'[Énoncé de politique des trois conseils : Éthique de la recherche avec des êtres humains \(EPTC 2\)](#) et la [Déclaration de principes des trois organismes sur la gestion des données numériques](#). Il a été élaboré à l'aide de l'[Assistant de planification de](#)

## Plan de gestion des données pour Personnes, places, politiques et perspectives (v. 1.0)

### Collecte de données

#### Quels types de données recueillerez-vous, créerez-vous, couplerez-vous, acquérez-vous ou consignerez-vous?

Les données collectées au cours de nos projets peuvent inclure, notamment, les données recueillies dans le cadre d'enquêtes, d'entrevues approfondies, de groupes de discussion, de conversations communautaires et de méthodes artistiques telles que la photographie. Ainsi, nous allons potentiellement générer des données numériques, des données audio, des images, des vidéos et du texte.

#### Selon quels formats de fichiers les données seront-elles recueillies? Ces formats permettront-ils la réutilisation, le partage et l'accès à long terme aux données?

Ce projet de recherche recueille divers types de données. Il s'agit par exemple de fichiers XML<sup>1</sup> et CSV<sup>2</sup> pour les bases de données et les tableaux, de fichiers JPG<sup>3</sup> ou TIFF<sup>4</sup> pour les images, de fichiers MP3<sup>5</sup> pour le son et de fichiers TXT<sup>6</sup> pour le texte. Chacun de ces types de fichiers est en libre accès, ce qui garantit la facilité et la souplesse de réutilisation.

La définition des acronymes dans chaque nouvelle section ou sur chaque page évite aux lecteurs non familiarisés avec la terminologie de devoir revenir sur les sections précédentes.

<sup>1</sup> Extensible Markup Language (.xml)

<sup>2</sup> Comma Separated Values (.csv)

<sup>3</sup> Joint Photographic Experts Group (.jpg)

<sup>4</sup> Tagged Image File Format (.tif)

<sup>5</sup> Moving Picture Experts Group Layer-3 Audio (.mp3)

<sup>6</sup> Text (.txt)

**Si vous souhaitez en savoir plus sur l'utilisation de l'assistant PGD, vous pouvez accéder et visionner le webinaire ci-dessous !**

[Support Your Research with DMP Assistant 2.0!](#)

**Présentatrice :**  
**Robyn Nicholson, Coordonnatrice de la planification de la gestion des données,**  
Alliance de recherche numérique du Canada



The screenshot shows a webinar slide with the following content:

- Logos:** CARL ABRC (with a network diagram icon), portage (with tagline "SERVICES PARTAGÉS POUR LES DONNÉES DE RECHERCHE / SHARED STEWARDSHIP OF RESEARCH DATA"), Canada (with tagline "Innovation, Science, & Economic Development"), NDRI (New Digital Research Infrastructure Organization), and NOIRN (Nouvelle organisation d'infrastructure de recherche numérique).
- Text:** "Webinar: Support Your Research with DMP Assistant 2.0!"
- Footer:** "Funding in support of the Portage Network's stewardship of research data within Canada is administered through the New Digital Research Infrastructure Organization in (NDRI) cc in (NOIRN)"
- Video Player:** A small video player window in the top right corner shows a woman speaking.

Portage Webinar – Support Your Research with DMP Assistant 2.0!

+ Le comité directeur de l'Assistant PGD offre des conseils, du soutien et de l'orientation, notamment en ce qui concerne le développement des **nouvelles fonctionnalités proposées**, notamment :

- **Intégration API** avec d'autres systèmes (par exemple, subventions, éthique);
- **Révision et évaluation** des PGD;
- Création d'un **dépôt de PGD** avec intégration de l'assistant PGD;
- **Version** du PDG;
- Tirer parti de la puissance et du potentiel des **PID**;
- Améliorer l'utilisation des machines > **maDMPs**

<https://portagenetwork.ca/fr/reseau-dexperts/groupe-dexperts-sur-les-pgd-du-reseau-portage/>



Digital Research  
Alliance of Canada

Alliance de recherche  
numérique du Canada

# Questions et discussion

James Doiron

Coordonnateur des services de GDR, Biblio. de l'U. d'Alberta  
Directeur universitaire, Centre de données de recherche de l'U. d'Alberta  
Coprésident, Groupe d'experts sur la PGD

ASSISTANT



[jdoiron@ualberta.ca](mailto:jdoiron@ualberta.ca)



ASSISTANT